

貸店舗(一部)

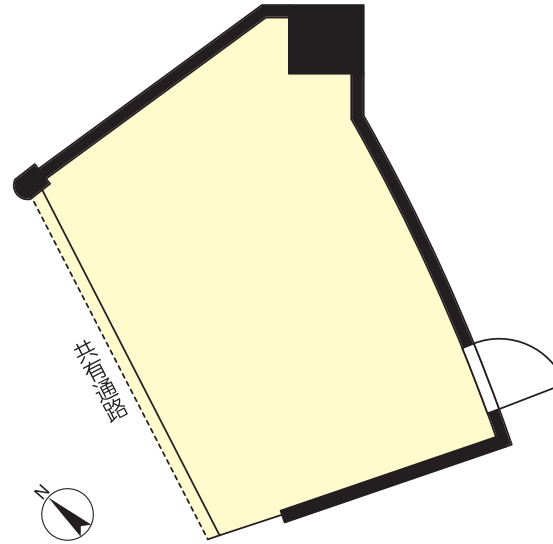
《サブラスクエア サプラ 1階129区画》

ACCESS

J R常磐線「龍ヶ崎市」駅 バス5分
「竜ヶ崎ニュータウン中央」停徒歩4分



龍ヶ崎市と共に地域生活拠点として、
買物だけでなく、すべてワンストップで
一つの街のように過ごせる滞在型の
地域密着SCです。



賃料: **応相談**

360度パノラマ画像



ご覧いただけます。



【賃貸条件】

- 敷金: 12ヶ月
- 契約期間: 6年(定期借家)※応相談
- 販売促進費: 月間純売上×1%
- フードコート運営費: 16,500円
- テナント会費: 10,000円/月
- 簡易端末使用料1台: 11,000円/月
- 従業員用駐車場: 1台4,400円/月
- 保険等加入: 加入要
- 保証会社: 利用可 初回保証料は月額賃料等(税込)の合計100%。
1年毎に月額賃料等(税込)の10%が保証料として必要です。
- ※その他、水光熱費、クレジット手数料、
ポイントカード費用等営業上発生する
費用がございます。
- ※諸条件についてはご相談可能です。
- ※契約に当たっては、連帯保証人または保証会社の
利用が必要となります。
- ※中途解約時には敷金の30%の違約金が
発生します。(保証会社利用時は賃料3ヶ月分)
- ※解約の申入れは6ヶ月前の事前予告が必要です。

* 図面と現況が異なる場合は現況を優先します。

ACCESS MAP



【物件概要】

所在地 / 龍ヶ崎市小柴5丁目1-2
交通 / J R常磐線「龍ヶ崎市」駅バス5分「竜ヶ崎ニュータウン中央」停歩4分
構造規模 / 鉄骨造、一部RC構造3階建/1階部分
使用部分面積 / 21.14㎡(6.39坪) 築年月 / 1999年3月
現況 / 空 引渡日 / 相談
適格請求書発行(インボイス) / 可 来客者向け駐車場 / 700台
前テナント業種 / スマホ修理



東京都知事免許(7)第73471号
(公社)東京都宅地建物取引業協会会員

株式会社 新都市ライフホールディングス

〒163-1328 東京都新宿区西新宿六丁目5番1号
新宿アイランドタワー28階

TEL 03(5323)2007
FAX 03(5323)2004

客付会社様へ

A D 100%
内見の際は事前にご連絡ください

■客付手数料 負担の割合	100%	借主	%
■客付手数料 配分の割合	100%	客付	%

■取引態様: 貸主
■情報公開日: 2024.5.24