

# 貸店舗(一部)

## 《相模大野ロビーファイブ A棟1階102区画》

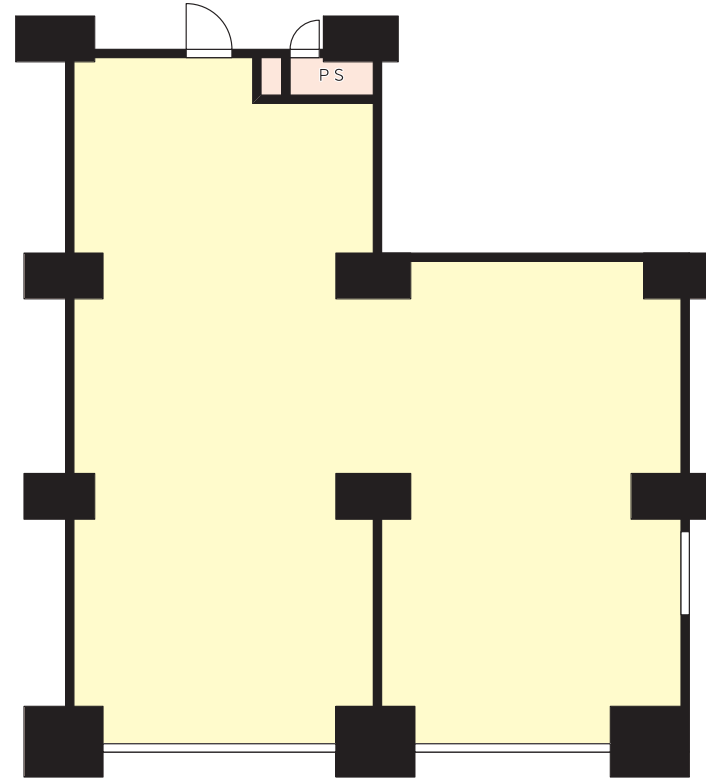
### ACCESS

小田急小田原線「相模大野」駅 徒歩 6 分



相模大野駅徒歩6分の商業施設です。  
施設後方にはUR住宅が位置し、  
周辺には多くの方がお住まいです。  
また、相模女子大に繋がる女子大通りに面しており、  
人通りが多く賑やかな立地です。

### ACCESS MAP



賃料: **326,533**円(税込)  
共益費: **175,755**円(税込)



#### 【物件概要】

所在地 / 相模原市南区相模大野4丁目5-1  
交通 / 小田急小田原線「相模大野」駅徒歩6分  
構造規模 / RC造14階建1階部分  
使用部分面積 / 120.77㎡(36.53坪) 築年月 / 1990年11月  
現況 / 居住中 引渡日 / 2024年10月中旬予定  
設備 / トイレ・動力あり・駐車場3台分以上・障がい者等用駐車場・  
電気・ガス・給排水あり・深夜営業可能・前面ガラス張り・路面店  
前テナント業種 / その他飲食店/業種補足説明:ベーカリー  
備考 / 飲食店可・土日、祝日利用可



#### 【賃貸条件】

礼金:なし 敷金:賃料、共益費の12ヶ月  
契約期間:5年(定期借家)  
従業員用駐輪場あり

#### 〔その他費用〕

- ①店舗会費(総務会費・販促費)  
※店舗会入会金30,000円
- ②電気・水道・電話使用料・光熱費
- ③駐車場利用料  
※お客様への駐車券サービスがあります
- ④看板設置等に係る費用

※契約に当たっては、連帯保証人または保証会社の  
利用が必要となります。

※中途解約時には敷金の30%の違約金が発生します。  
(保証会社利用時は賃料の3ヶ月分)

※解約の申入れは6ヶ月前の事前予告が必要です。  
\*図面と現況が異なる場合は現況を優先します。



東京都知事免許(7)第73471号  
(公社)東京都宅地建物取引業協会会員

株式会社 新都市ライフホールディングス

〒163-1328 東京都新宿区西新宿六丁目5番1号  
新宿アイランドタワー28階  
TEL 03(5323)2007  
FAX 03(5323)2004

客付会社様へ  
AD100%  
内見の際は事前にご連絡ください

■手数料	客付手数料負担の割合	貸主	100%	借主	%
	客付手数料配分の割合	貸主	%	借主	100%
■取引態様:貸主					
■情報公開日:2024.7.30					

